

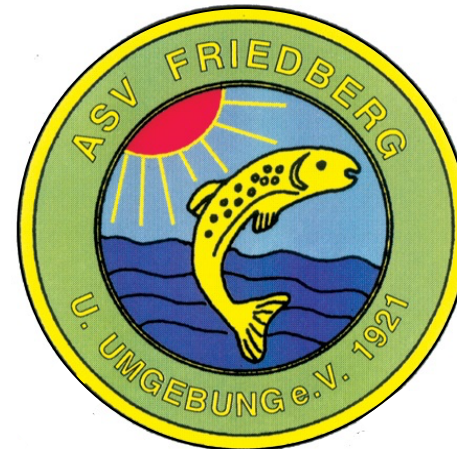
Gewässerwart Bericht ASV Gewässer 2025

Vorgelegt im Januar 2026

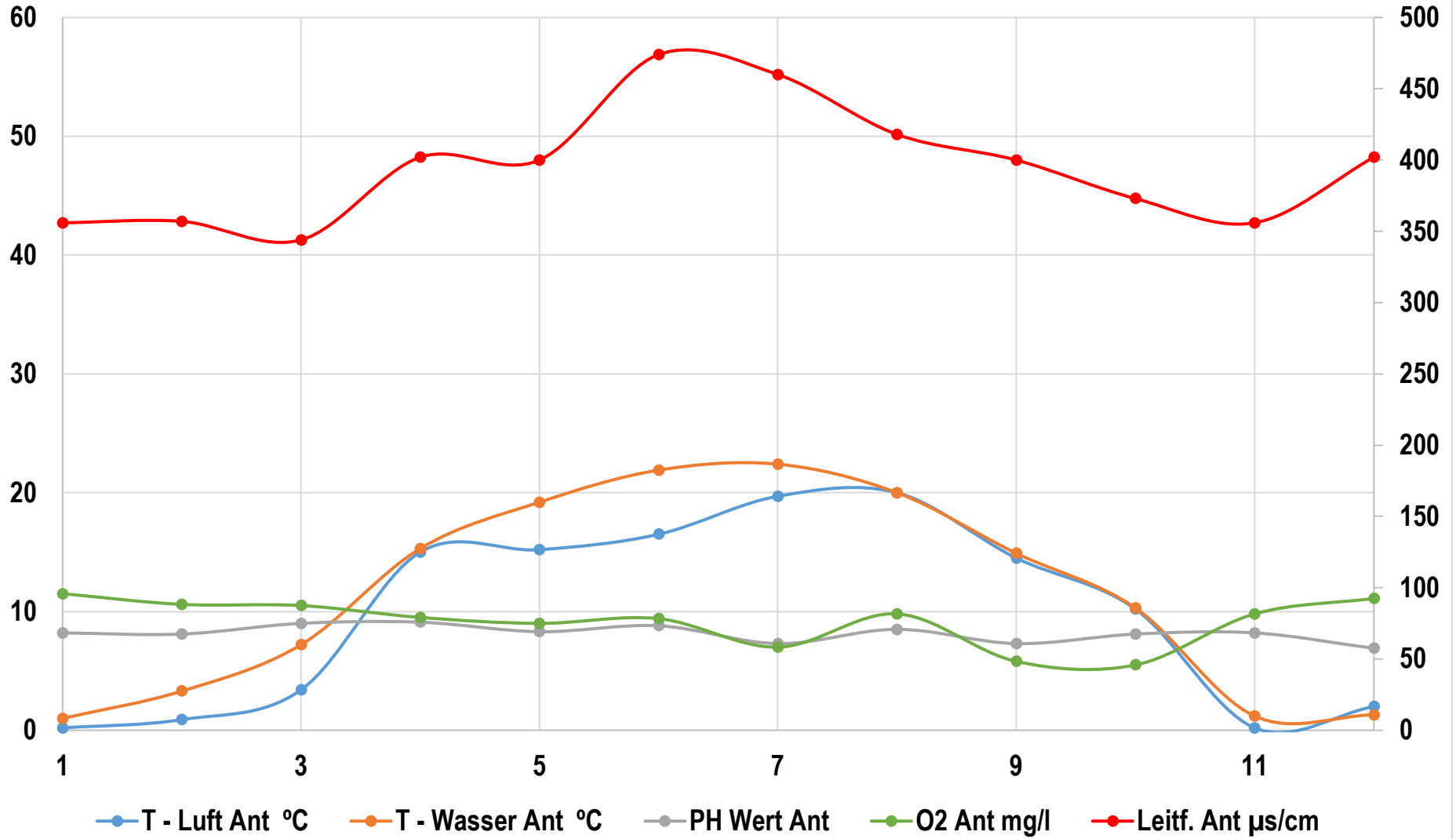
1

Chef: Markus Klug

Knecht: Horst Aichmann

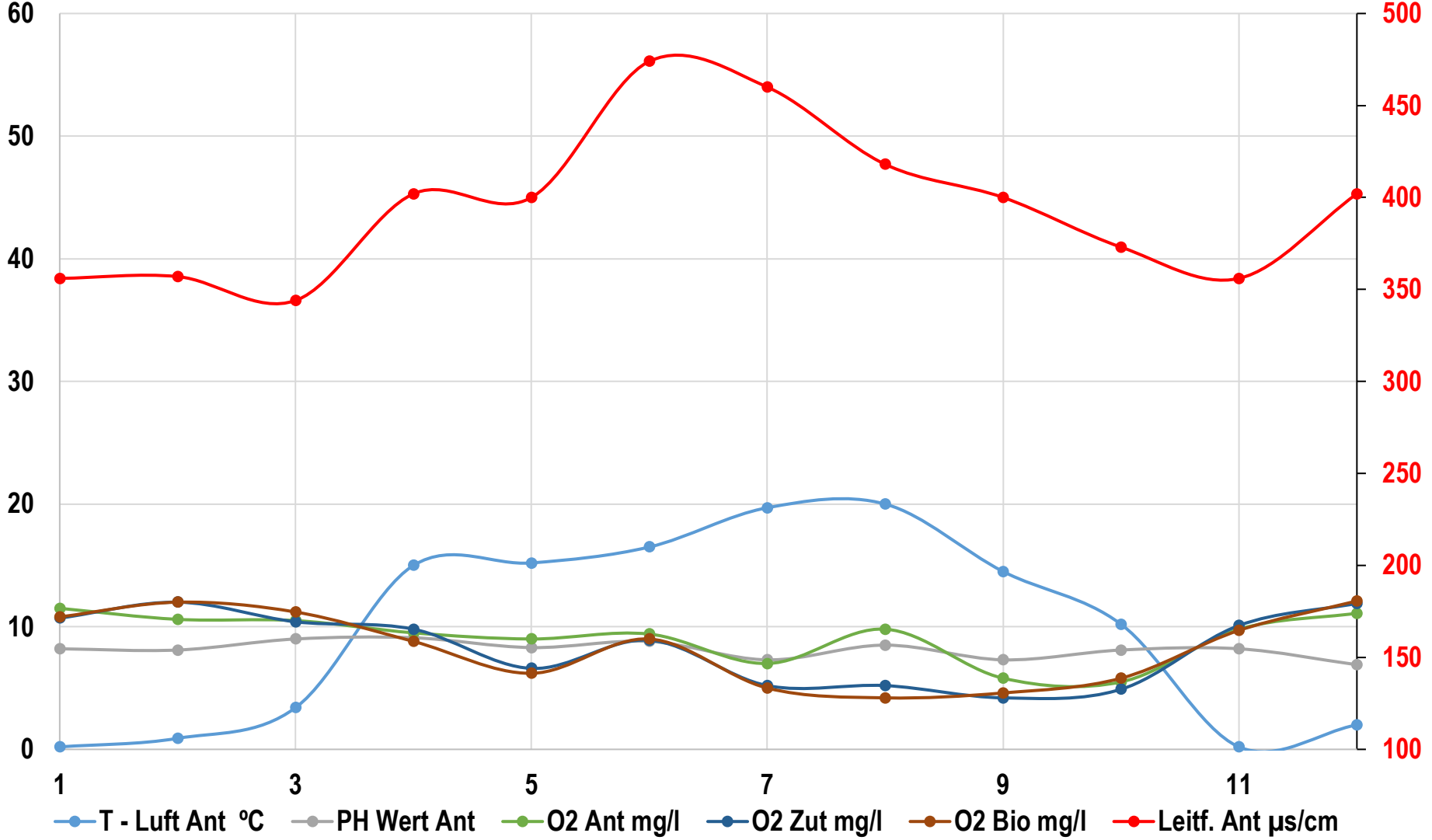


Angelteich Straßheim 2025



2

Angelteich, Zuchtteich, Biotop Straßheim 2025



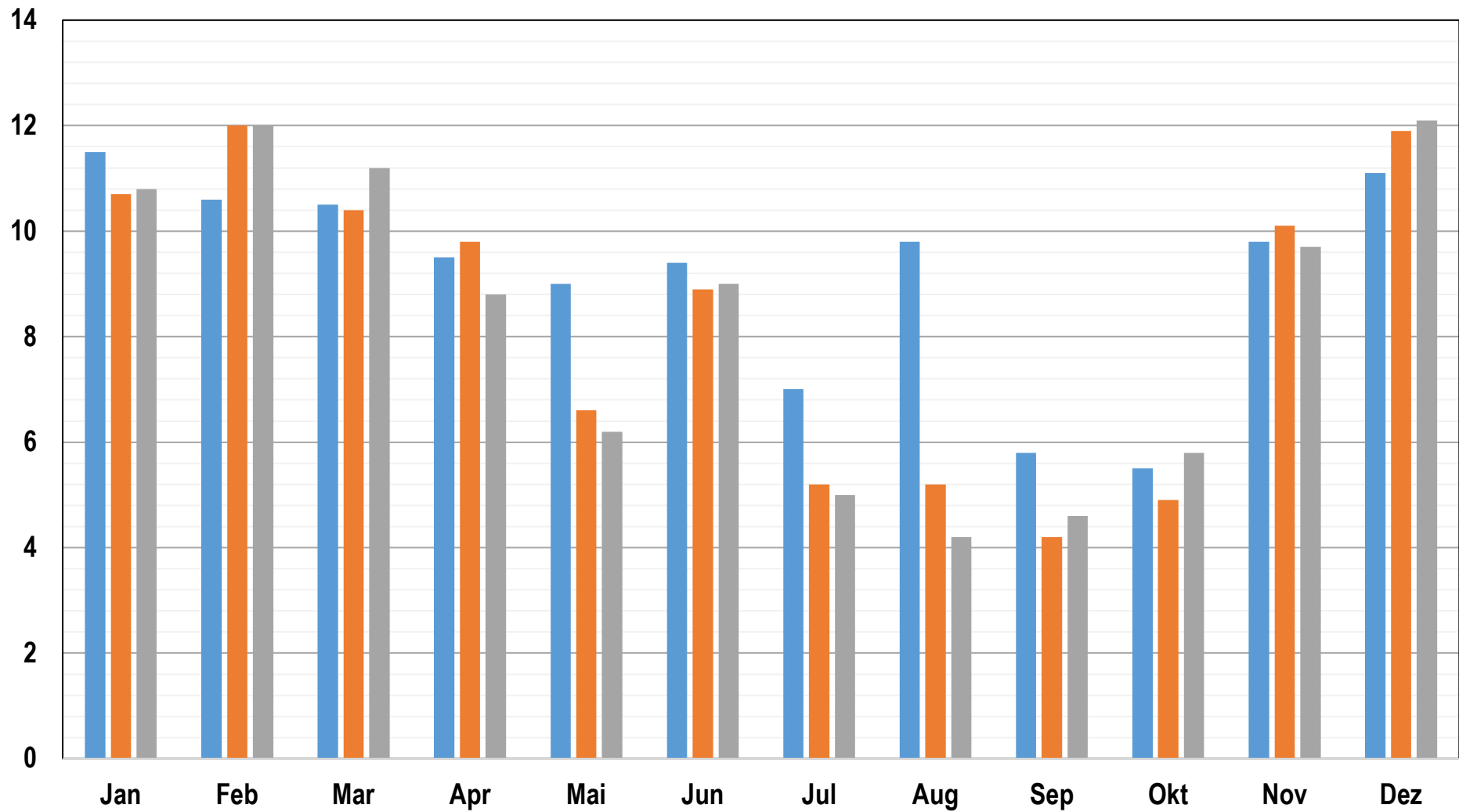
3

Sauerstoff Straßheim 2025

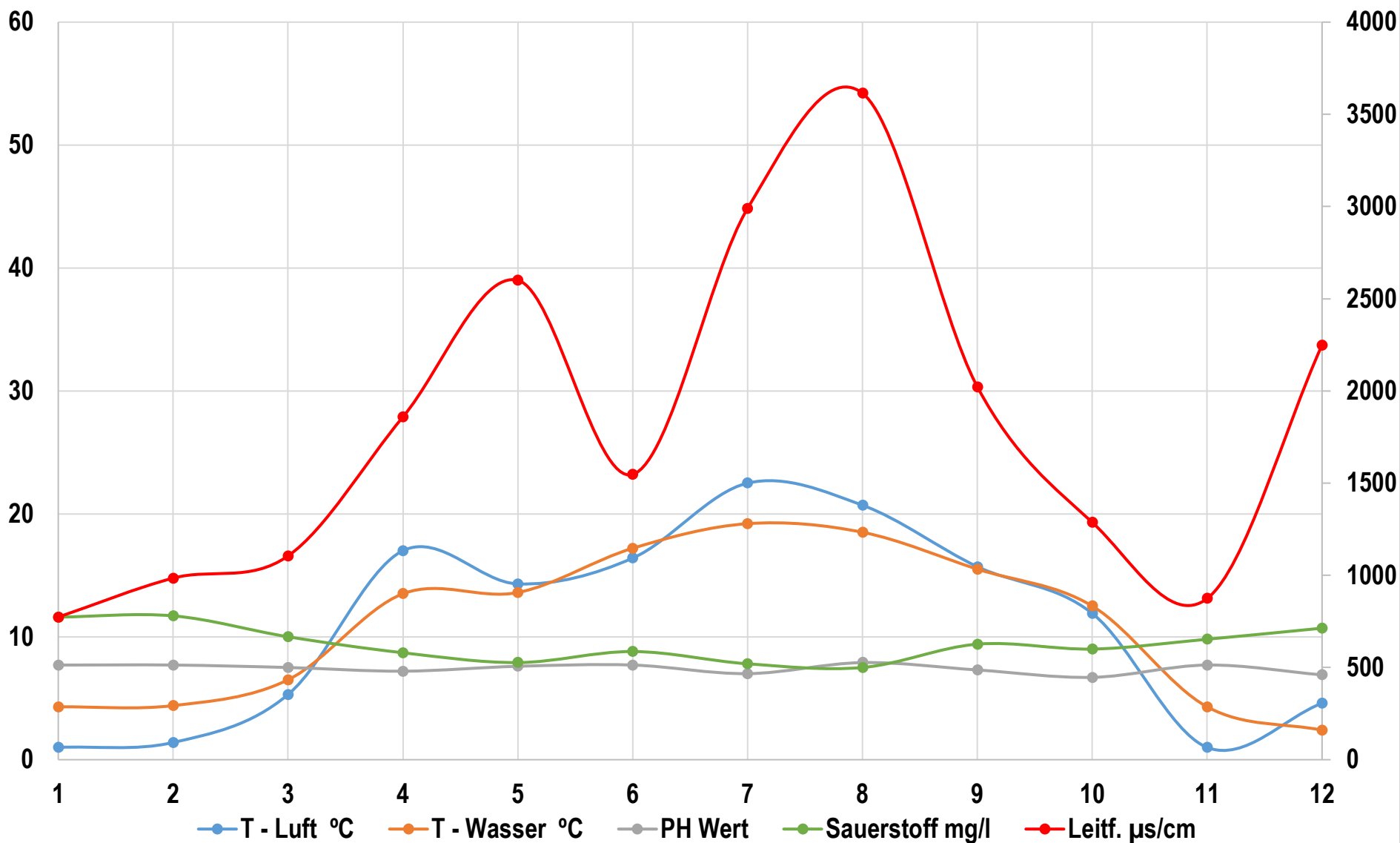
■ Ant mg/l

■ Zut mg/l

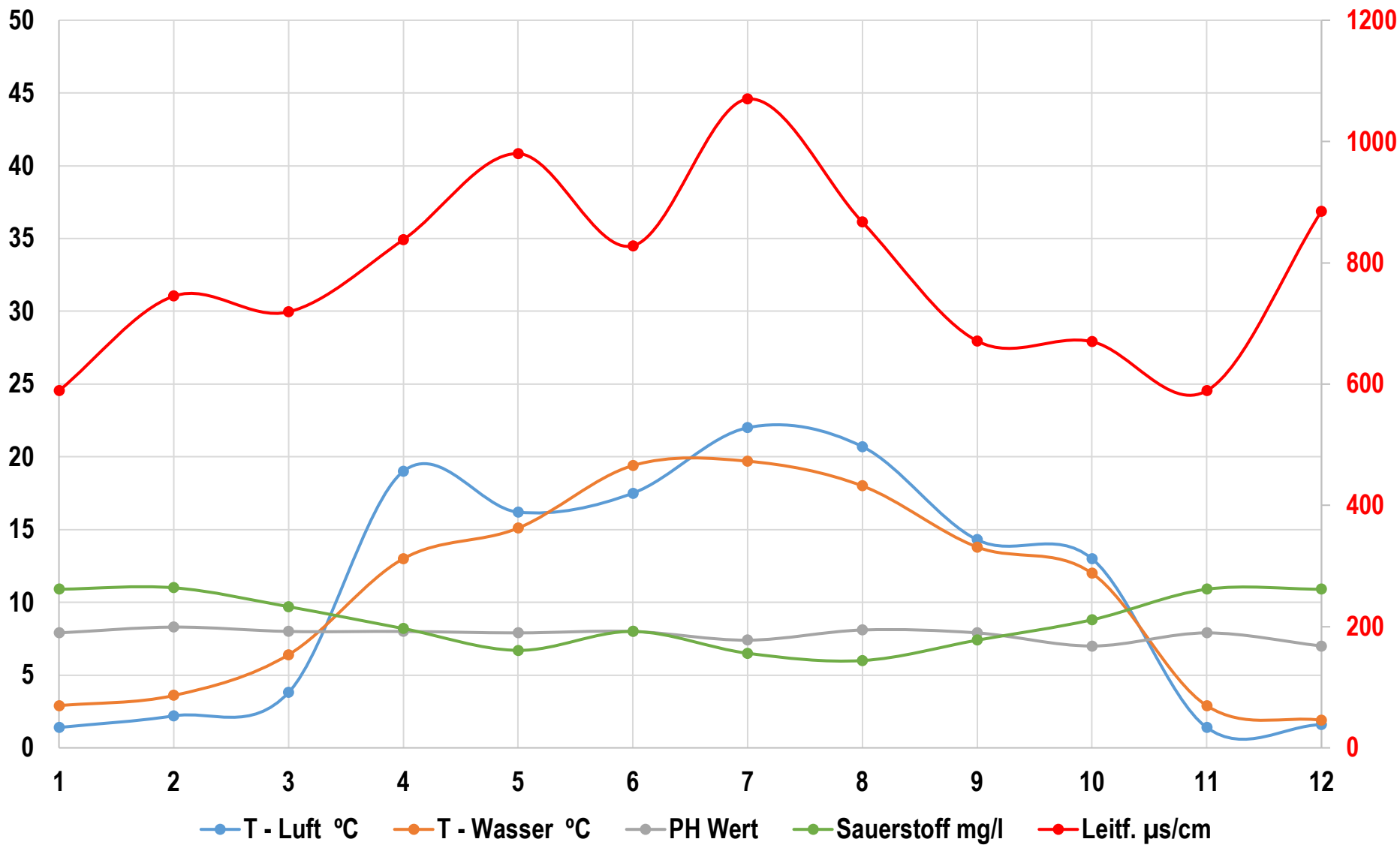
■ Bio mg/l



Usa 2025

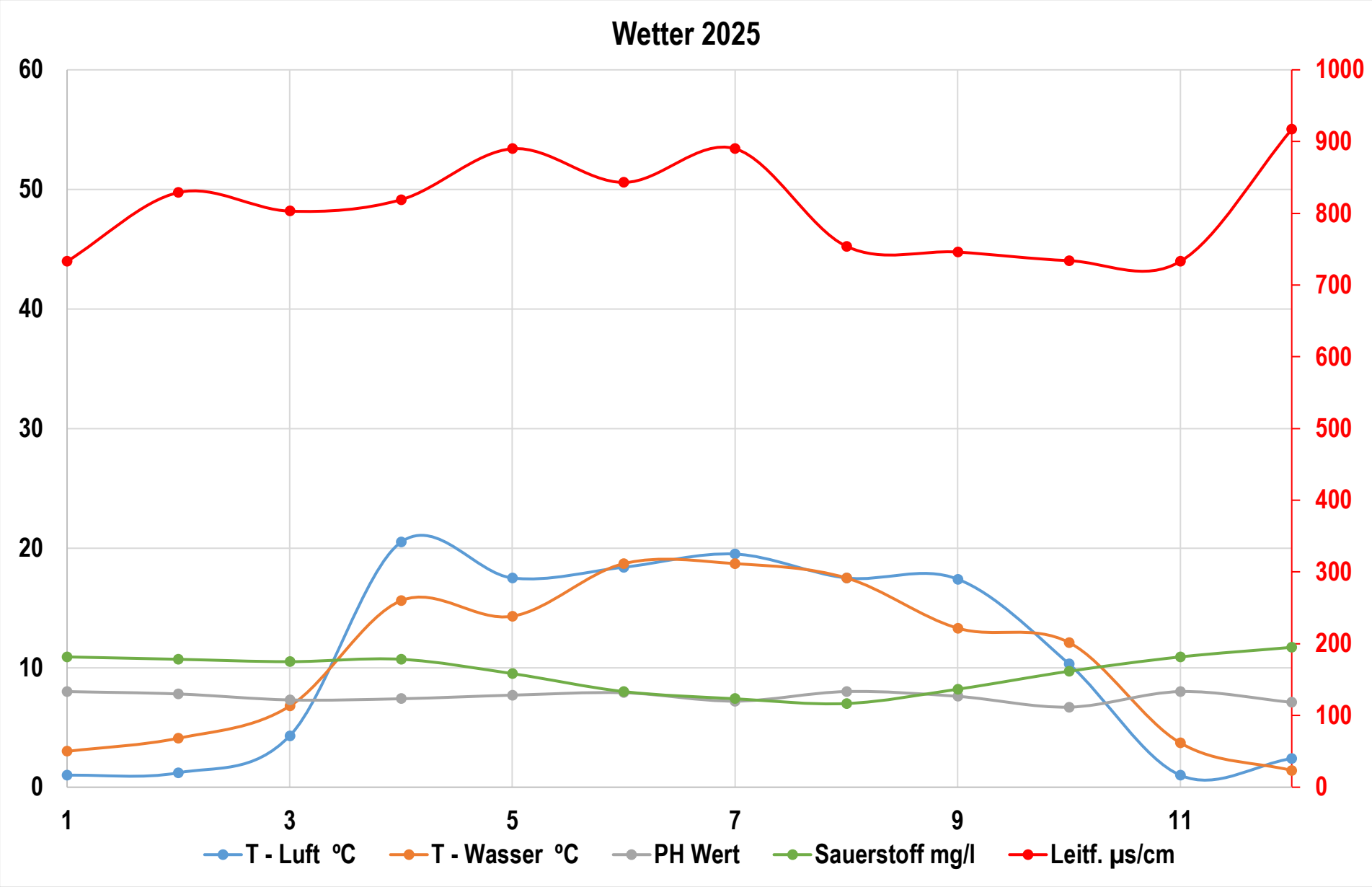


Horloff 2025

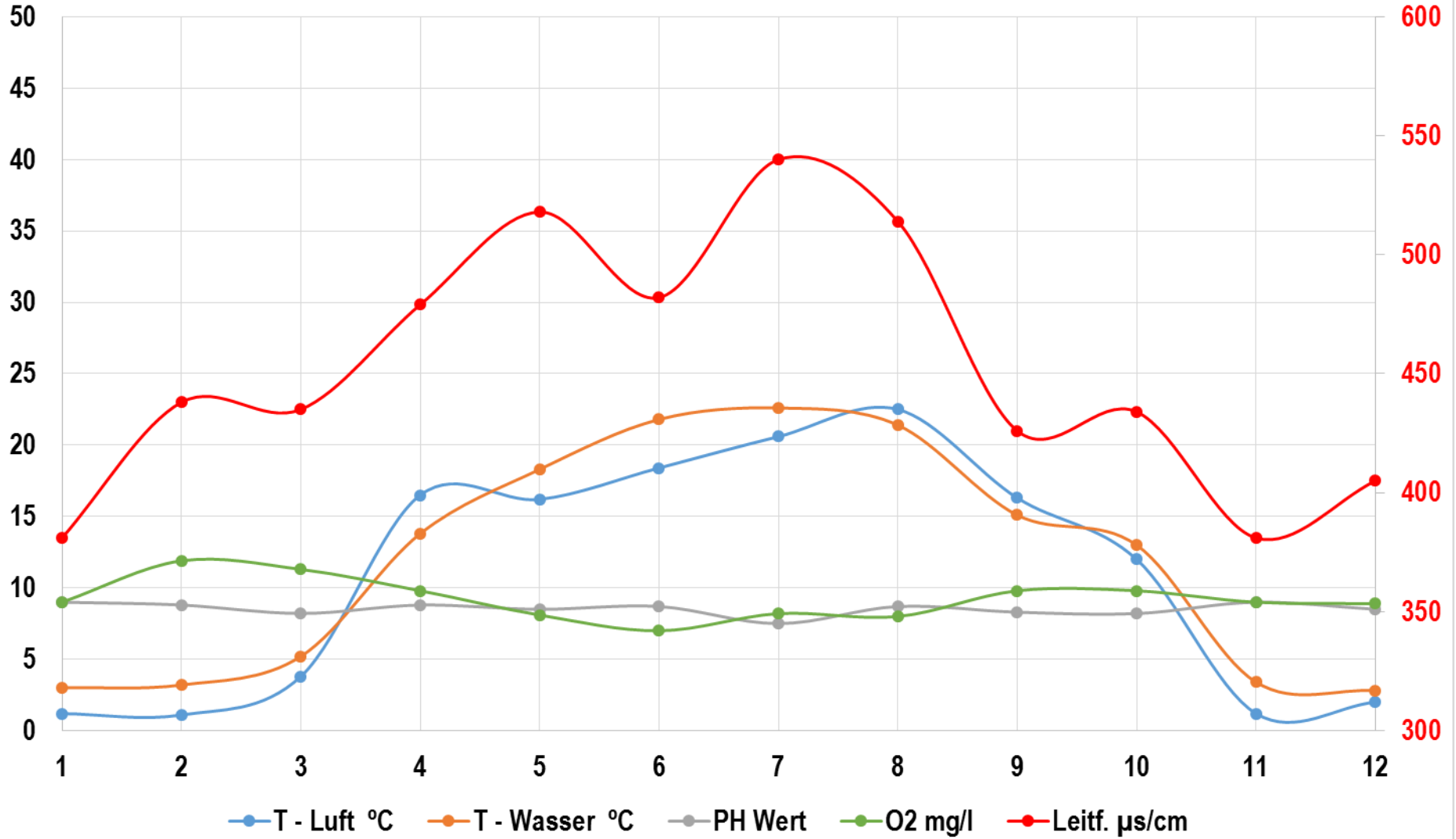


6

7



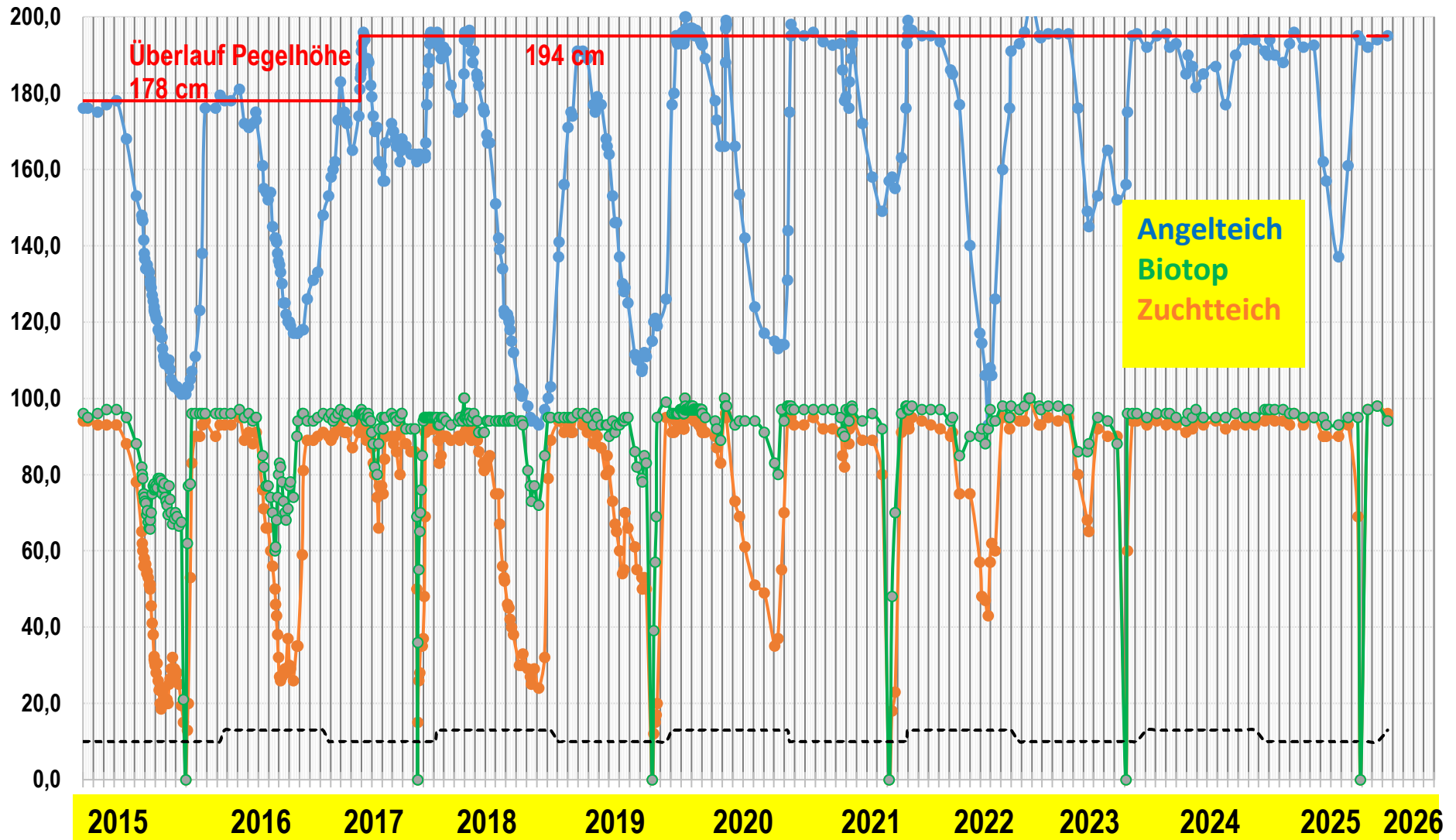
Bergwerksee 2025



Pegel cm

Pegel Straßheimer Teichanlage

2015 / 16 / 17 / 18 / 19 / 20 / 21 / 22 / 23 / 24 / 25 / 26



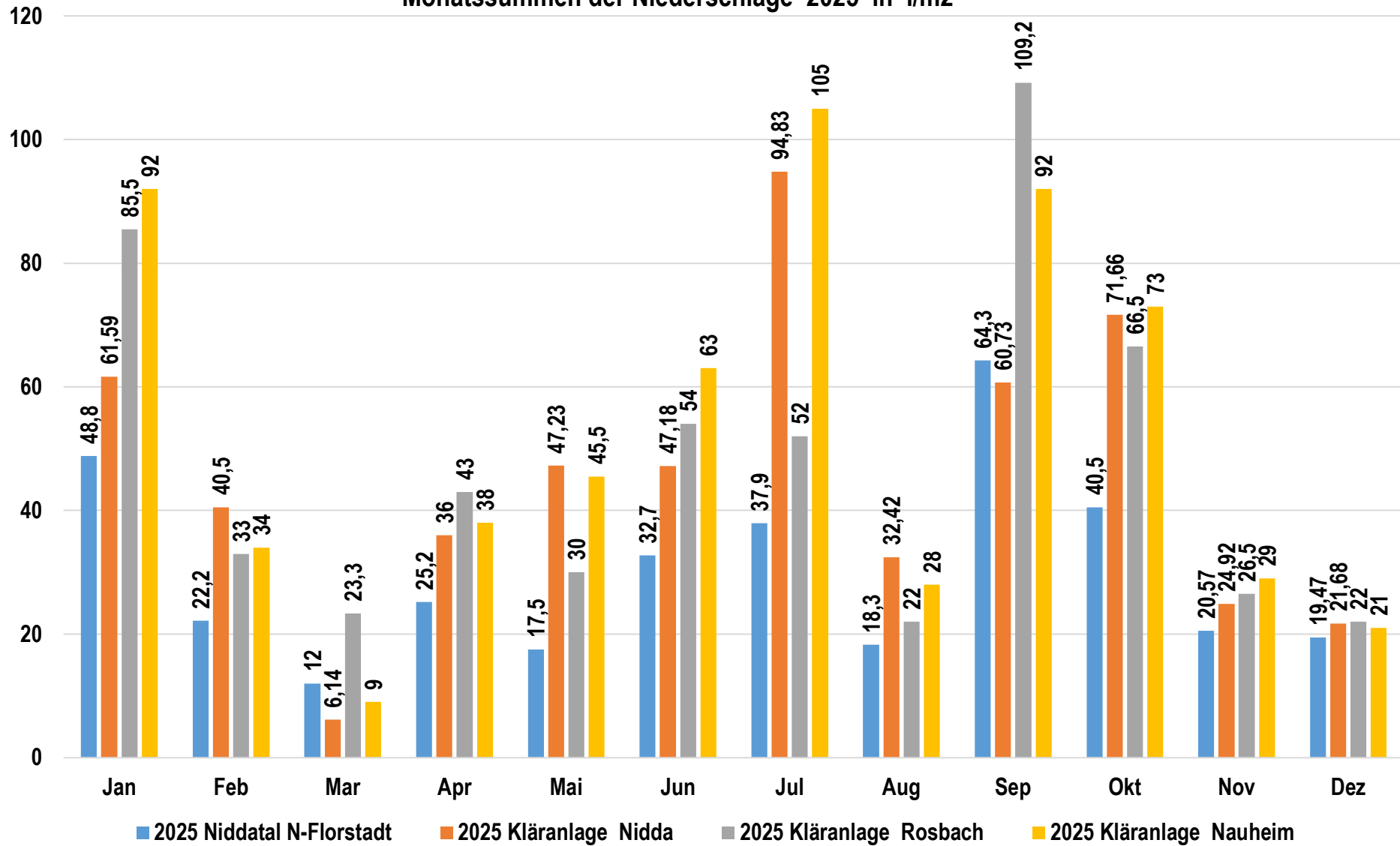
Überlauf Pegelhöhe

178 cm

194 cm

Angelteich
Biotop
Zuchtteich

Monatssummen der Niederschläge 2025 in l/m²



Vergleich der Jahressummen Niederschlag

	2014	2015	2016	2017	2018	2019	2020	2021	2022	2023	2024	2025
N-Florstadt	551.1	360.3	512	686.2	340.8	457	500.7	574.4	564.7	668.5	425.7	359.44
Nidda Klära	754	527.056	616.57	729.32	462.27	596.13	621.13	662.23	639.09	1011.9	809.08	544.88
Rosbach	947	502.5	650.5	839	562	627.5	587	719	666	946.5	755.5	567
Nauheim	764.3	465	662	760.5	534.5	667	611	757	690.5	844	790	629.5

11

Wassermenge Usa, Vergleich der Jahressummen 2014 – 2025

	Jahres - Wassermenge Usa (Friedberg)												
	2014	2015	2016	2017	2018	2019	2020	2021	2022	2023	2024	2025	
$\Sigma \text{ m}^3$	17984729	9871447	8765493	15282294	12633920	7234040	8534453	10765360	9105790	12088095	11849384	5897353	
$\Sigma \text{ Mio m}^3$	18.0	9.9	8.8	15.3	12.6	7.2	8.5	10.8	9.1	12.1	11.8	5.9	
	Würfel aus Wasser Meter ³ Kantenlänge												
	262.0	215	206	248	233	193	204	221	209	230	228	181	
Niedersch. Rosbach	947	503	651	839	562	627	583	719	666	945	755	567	l/m²

Chemische Parameter 2025

		T	T						Sauerstoffi	Phos -	Ammo -	Nitrat	Nitrit			
	Zeit	Luft	H ₂ O	PH	σ	TDS	Salz-	O ₂	Bedarf	phat	niun			Trü -	ORP	
		°C	°C	Wert	μs/cm	mg/l	ppm	mg/l	mg/l	mg/l	mg/l	mg/l	mg/l	NTU	(mV)	
SOLL >>>>				≈ 7	< 300	< 200	<0.015	> 6	< 100 ?	< 0.5	< 0.5	< 5	< 0.05	< 100		
Datum: 21.7.2025		ASV Gewässer Wetterau														
Juni 2025																
1	Angelteich ASV Fb	07:45	22.3	24.2	8.9	328	213	0.021	8.1	72.7	0.15	0.1	0.31	0.03	128	249
2	Zuchtteich ASV Fb		22.3	24	8	350	228	0.023	5.8	32	0.08	0.02	0.24	0.03	30	265
3	Biotop ASV Fb		22.3	23.9	7.8	349	227	0.023	5.9	38.3	0.06	0.03	0.28	0.024	37	268
4	Usa ASV Fb		24.3	19.9	7	3650	2373	0.237	8.1	11.7	0.06	0.07	1.22	0.1	11	239
5	Bergwerksee		23.8	25	8.1	462	300	0.030	7.1	13.2	0.001	0.5	0.08	0.06	11	240
6	Horloff ASV Fb		23.9	21.5	7.5	797	518	0.052	6.6	17.5	0.14	0.06	1.33	0.03	18	250
7	Angelteich Reichelsheim		23.3	24.8	7.7	744	484	0.048	7.2	13.1	0.05	0.03	0.15	0.001	17	244
8	Angelteich Weckesheim		24.8	25.7	7.6	739	480	0.048	8.1	29	0.03	0.01	0.12	0.005	16	237
9	Wetter ASV Fb		25.9	20.4	7.6	785	510	0.051	6.4	9.42	0.3	0.06	2.94	0.02	24	242
10	Brunnen Zur Bitz 1		25.9	18	7.4	787	512	0.051	6.3	5.5	2.14	0.001	5.8	0.006	15	256
11	Leitungswasser Zur Bitz 1	10:00	25.9	21	8.1	296	192	0.019	8.2	0.65	0.05	0.004	4.34	0.003	4	244